



คู่มือ

**บันทึกผล
ระบบประเมิน IPA
ประจำปี 2569**

2026



กลุ่มระบบภูมิสารสนเทศ
ศูนย์เทคโนโลยีสารสนเทศและการสื่อสาร
กรมพัฒนาที่ดิน
www.idd.go.th
Tel. 0 2941 2771

สารบัญ

1. เกี่ยวกับระบบประเมิน IPA.....	3
2. วิธีการใช้งานแบบประเมิน IPA.....	3
2.1 สแกน QR CODE ของแบบประเมิน IPA.....	4
2.2 คลิก Link ของแบบประเมิน IPA.....	5
2.3 ช่องทางการเข้าถึงแบบประเมิน IPA.....	8
3. ช่องทางการติดต่อประสานงาน.....	9



คู่มือการบันทึกระบบประเมิน IPA

1. เกี่ยวกับระบบประเมิน IPA

1. เกี่ยวกับระบบประเมิน IPA

ระบบประเมิน IPA เป็นแบบประเมินการตรวจติดตามผลการดำเนินงาน ตามคำรับรองการปฏิบัติราชการในระดับผลลัพธ์ (outcome) ประจำปีงบประมาณ พ.ศ. 2569 จัดทำเป็นแบบฟอร์มสำหรับบันทึกผลการดำเนินงานตามตัวชี้วัด แบ่งแบบประเมินออกเป็น 2 กลุ่ม ทั้งหมด 48 กิจกรรม ประกอบด้วย

- แบบประเมินสำหรับเจ้าหน้าที่ จำนวน 5 แบบประเมิน
- แบบประเมินสำหรับเกษตรกร จำนวน 43 แบบประเมิน

2. วิธีการใช้งานแบบประเมิน IPA

2. วิธีการใช้งานแบบประเมิน IPA

- การใช้งานแบบประเมิน IPA สามารถใช้งานได้ 3 รูปแบบ ประกอบด้วย
- สแกน QR CODE ของแบบประเมิน IPA
- คลิก Link ของแบบประเมิน IPA

คลิก Link ของแบบประเมิน IPA

เป็นการใช้งานแบบประเมิน IPA ด้วยใช้ Link URL ผ่าน Web Browser



สแกน QR CODE ของแบบประเมิน IPA

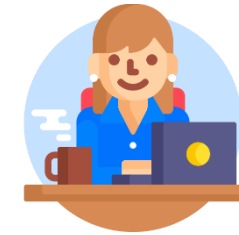
เป็นการใช้งานแบบประเมิน IPA ด้วยการสแกน QR Code ใช้งานผ่าน Web Browser

2.1 สแกน QR CODE ของแบบประเมิน IPA

2.1 สแกน QR CODE ของแบบประเมิน IPA

เป็นการใช้งานแบบประเมิน IPA ด้วยการสแกน QR Code ใช้งานผ่าน Web Browser
ขั้นตอนการใช้งาน

1) เลือกกลุ่มเป้าหมายที่ต้องการจัดเก็บข้อมูล



เจ้าหน้าที่

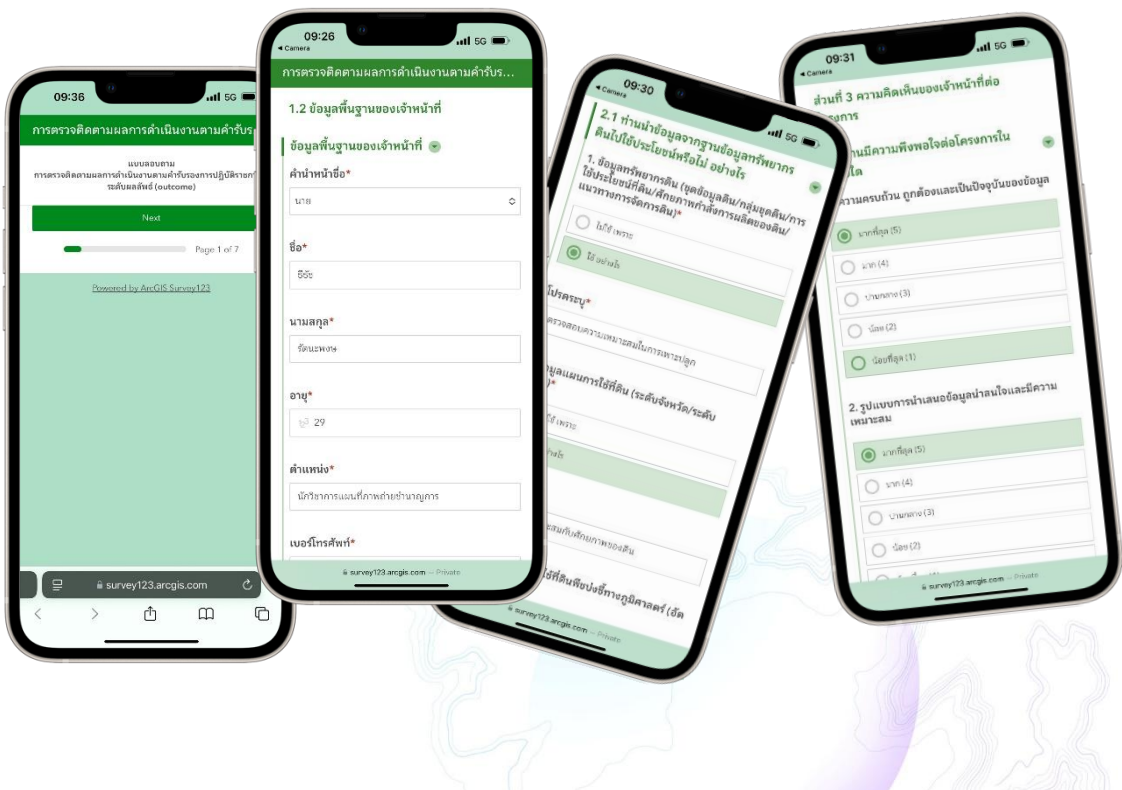


เกษตรกร

2) สแกน QR CODE ของแบบประเมิน ที่ต้องการทำแบบประเมิน



3) ระบุรหัส PIN สำหรับการทำแบบประเมิน กรอกข้อมูลในแบบประเมินให้ครบถ้วน ถูกต้อง
 ข้อไหนที่มีสัญลักษณ์ * (Requirement field) กำกับอยู่จำเป็นต้องระบุข้อมูลให้ครบถ้วน



4) ตรวจสอบความครบถ้วน ถูกต้อง ของข้อมูลในแบบประเมิน ก่อนคลิก **Submit**



ตรวจสอบรายละเอียดให้ครบถ้วน
ถูกต้อง ก่อน **Submit** นะครับ

2.2 คลิก Link ของแบบประเมิน IPA

2.2 คลิก Link ของแบบประเมิน IPA

การใช้งานแบบสำรวจผ่าน URL บน Web browser ผู้ใช้งานไม่จำเป็นต้องติดตั้งแอปพลิเคชันบนมือถือ หรือ Smart Devices แต่จำเป็นจะต้องมี URL หรือ QR CODE สำหรับเข้าใช้งาน การใช้งานบน Web browser สามารถใช้งานได้สะดวก มีขั้นตอนดังนี้

ขั้นตอนการใช้งาน

- 1) เลือกกลุ่มเป้าหมายที่ต้องการจัดเก็บข้อมูล



เจ้าหน้าที่



เกษตรกร

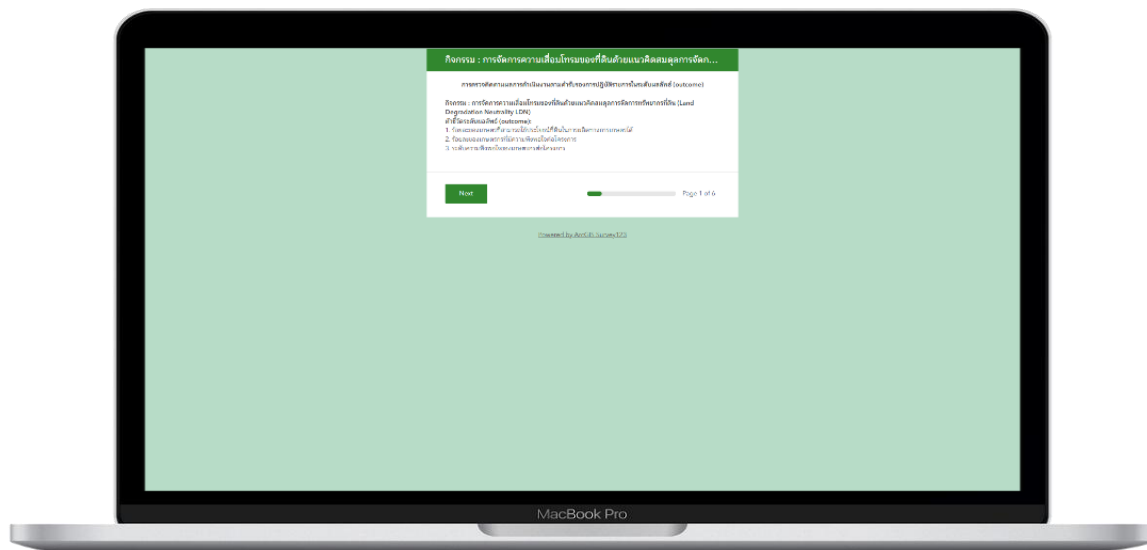


2) คัดลอกลิงค์ URL หรือ คลิกที่ลิงค์ URL ของแบบประเมินที่ต้องการทำแบบประเมิน

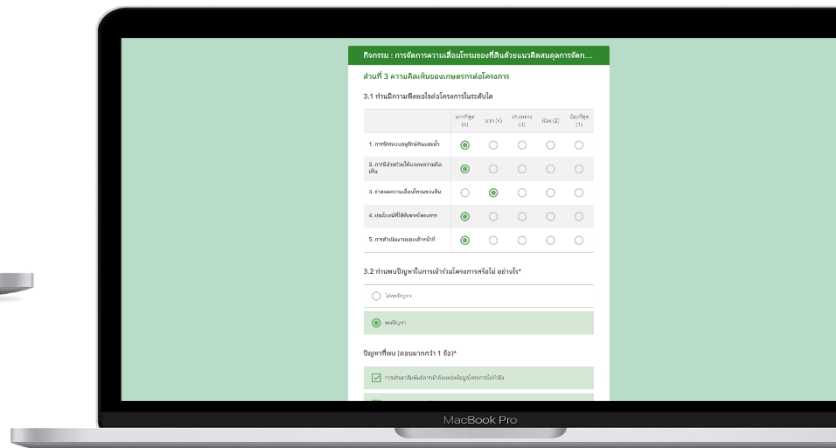
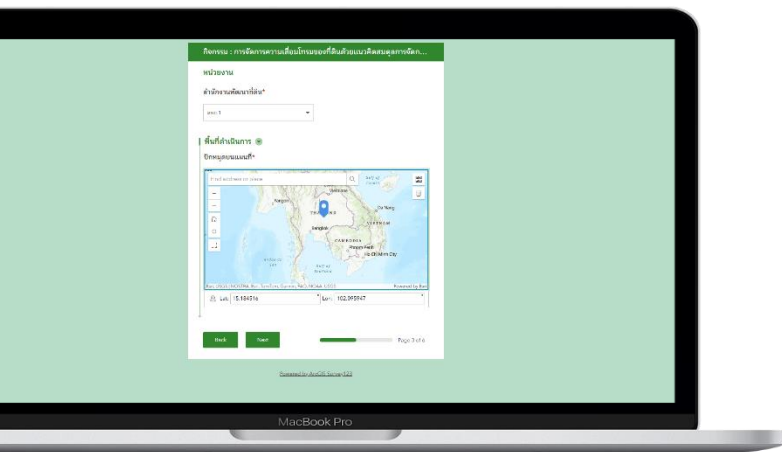
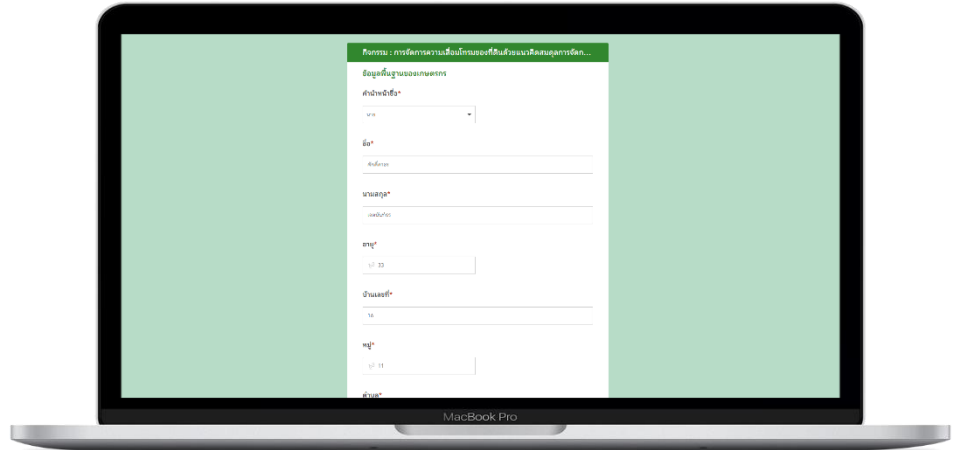


3) ระบุรหัส PIN สำหรับการทำแบบประเมิน กรอกข้อมูลในแบบประเมินให้ครบถ้วน ถูกต้อง
 ข้อไหนที่มีสัญลักษณ์ * (Requirement field) กำกับอยู่จำเป็นต้องระบุข้อมูลให้ครบถ้วน

4) คลิกทำแบบสำรวจ



- 5) ทำแบบสำรวจจนครบถ้วน ทุกหน้า
- 6) ตรวจสอบความถูกต้อง ครบถ้วนของข้อมูลก่อนคลิก ส่ง แบบสำรวจ
- 7) คลิก **Submit** เพื่อส่งแบบสำรวจ

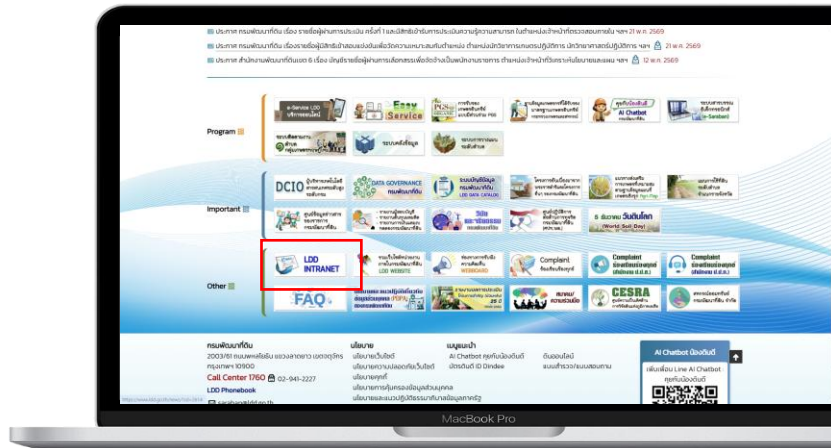


2.3 ช่องทางการเข้าถึงแบบประเมิน IPA

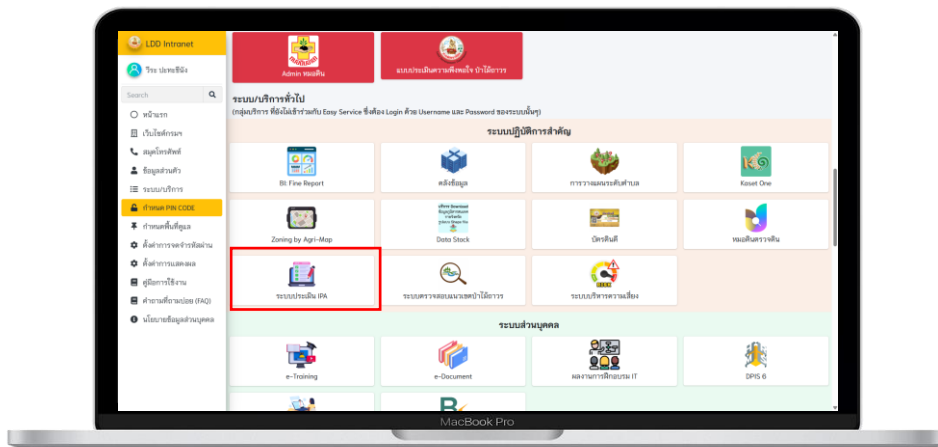
2.3 ช่องทางการเข้าถึงแบบประเมิน IPA

แบบประเมิน IPA ประจำปี 2569 ผู้ใช้งานสามารถเข้าถึงจากระบบ Intranet ของกรมพัฒนาที่ดิน ดังนี้

1. เข้าเว็บไซต์กรมพัฒนาที่ดิน
2. เลือกระบบ LDD Intranet

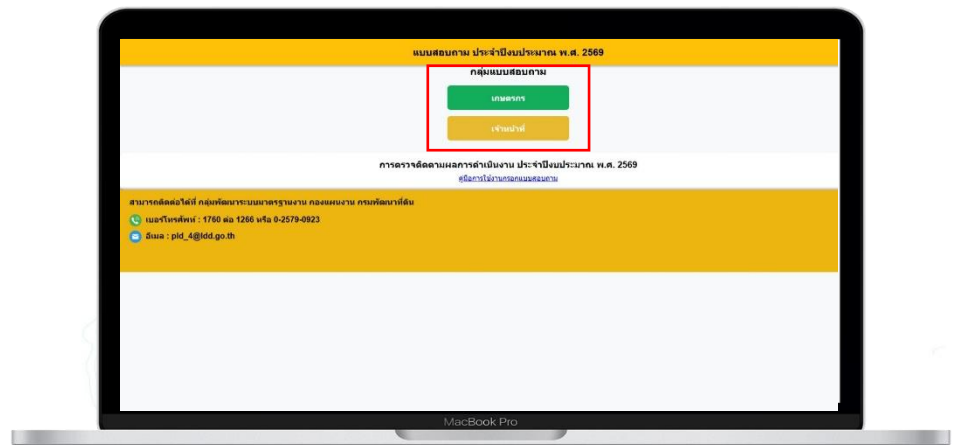


3. เลือก ระบบปฏิบัติการสำคัญ



4. เลือก กลุ่มเป้าหมายที่ต้องการจัดเก็บข้อมูล
5. เลือก แบบสำรวจที่ต้องการจัดเก็บข้อมูล
6. บันทึกแบบสำรวจให้ถูกต้องครบถ้วน พร้อมทั้งตรวจสอบรายละเอียดให้ถูกต้อง ก่อน

Submit



ช่องทางการติดต่อ

3. ช่องทางการติดต่อประสานงาน

หากเกิดปัญหาการใช้งาน / ต้องการคำปรึกษาเกี่ยวกับ การบันทึกผลการดำเนินงานกรมพัฒนาที่ดิน ด้วย ArcGIS Survey123 สามารถติดต่อได้ที่ :

การจัดเก็บข้อมูล

1. นางสาวกัทรวดี ผลกาข
2. นางธีรศักดิ์ ดรภเงิน

กลุ่มพัฒนาระบบมาตรฐานงาน
กองแผนงาน
กรมพัฒนาที่ดิน

เบอร์โทรศัพท์ : 1760 ต่อ 1266
หรือ 0-2579-0923
อีเมล : pld_4@ldd.go.th

การใช้งานระบบ

นางวีระ ประทะพันธ์

กลุ่มระบบภูมิสารสนเทศ
ศูนย์เทคโนโลยีสารสนเทศและการสื่อสาร
กรมพัฒนาที่ดิน

เบอร์โทรศัพท์ : 0 2941 2771
อีเมล : cit_6@ldd.go.th





กลุ่มระบบภูมิสารสนเทศ
ศูนย์เทคโนโลยีสารสนเทศและการสื่อสาร
กรมพัฒนาที่ดิน
www.idd.go.th
Tel. 0 2941 2771



2025